

DOSSIER TÈCNIC

2012

DOSSIER TÈCNIC DEL CAT

1-MAQUINÀRIA ESCÈNICA

- Escenari de 1 metre d'altura des de platea 7 mts fons x 7,80 mts boca, en pi massis de 4 cms, pintat negre.
- 12 barres manuals
- 5 barres motoritzades (500 Kg) i electrificades (12 línies)
- Caixa negra instal·lada amb fons negre partit, 4 carrers i teló manual de cortina americana negra. Deixa un prosceni de 0,50 mts.
- Presa de corrent per companyies convidades 380 trifàsic 10 KW
- 6 practicables de 2 x 1 mts, alçada regulable entre 15 i 100 cms.
- Accés directe a l'escenari des de platea, camerins, bar i llotges.
- Caixes de connexions escenari(2 d'audio i video, 1 de telèfon i dades, 4 d'il·luminació)
- Passarel·la superior a platea per pont de llums frontals amb connexions d'audio i video
- Barra perimetral a l'altura de les llotges, amb connexions de llums, audio i video.
- Control tècnic obert en platea, volat a 2,5 mts.
- Intercom (5 estacions)

2-IL·LUMINACIÓ

- Consola de llums LT mod.HYDRA SPIRIT
- Dimmers STRAND LIGHTING 48 canals de 2,5 KW
- Patch bay de 48 x 2 canals a 116 línies (escenari i sala)
- Projectors:
 - 4 retalls STRAND 650W
 - 12 PC ADB 1KW
 - 22 rockette PAR64 nº 5
 - 6 rockette amb parabola 650 W
 - 12 panorama asimètrics SPOTLIGHT 1 KW
 - 8 multi-par WORK 650 W
 - 6 mòbils spot QMAXZ 600 W.

3-SONORITZACIÓ

- FOH tipus line array QSC YLA 7KW, 122-124 dB SPL(continu). Stereo
- 10 falques de monitoratge QSC HPR 122i 400W, 131 dB SPL(pic)
- infraestructura de senyal digital sobre ETHERSOUND 32 inputs, 10 retorns
- Consola de mescla digital (P.A.) ALLEN & HEATH iLive 112. 48 in, 16 out
- Microfonia:
 - 7 Shure SM 58
 - 6 Shure SM 57
 - 4 Sennheiser e604
 - 3 Sennheiser MD 421
 - 2 Sennheiser sense fil EW 100
 - 2 AKG CK91
 - 1 AKG 112
 - 2 Neumann KM 184
 - 2 Behringer C-2
 - 4 DI box BSS AR122
 - 4 DI box Monarch DI 200
 - 2 DI box Samson S-DIRECT

4-VIDEO

- Projector SANYO PLC XT35L 5000 Lumens
- Pantalla reflectant (no retroprojectable) de 3x3 mts
- Circuit tancat de TV: monitorització de l'escenari (vista frontal general) en bar, vestíbul i sala de control d'enregistrament (monitors LCD)
- Quadre de connexions per a Unitat Mòbil de TV:
 - Alimentació a 380V. 64 A. Connector Cetac 5 pins
 - Senyal de video compost (con. BNC)
 - Senyal d'Audio analògic IN-OUT
 - Senyal d'Audio digital (Ethersound, RJ45)
 - 6 punts de connexió TRIAXIAL per a càmeres en sala, escenari i control tècnic.
- Xarxa de cable de vídeo, connexions BNC ensala, escenari, sala de màquines (patch).

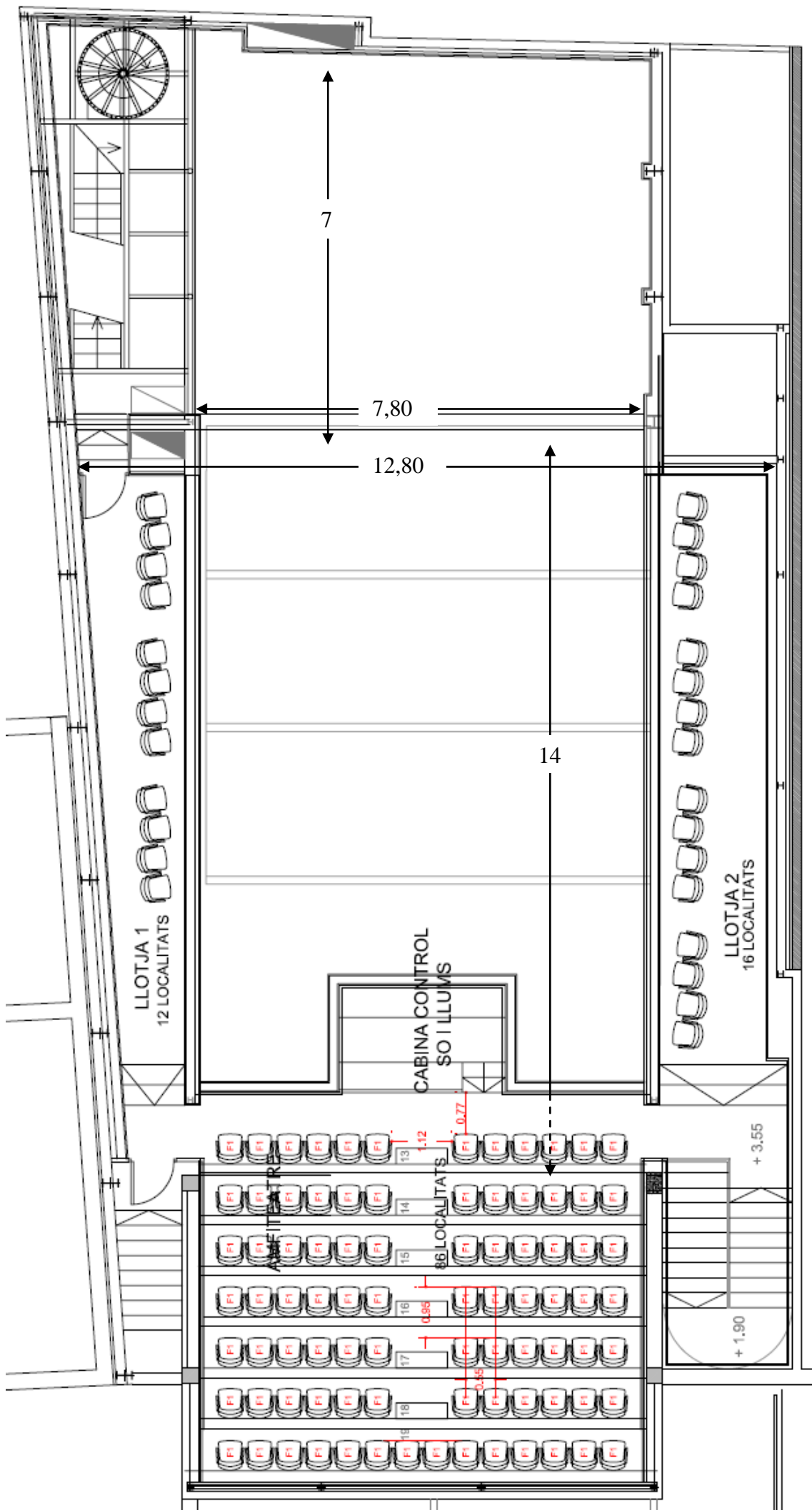
5-ESTUDI DE GRAVACIÓ (AUDIO)

- Sistema d'enregistrament d'audio digital 24 bit a disc dur (PC):
 - Plataforma Ethersound DIGIGRAM (LX6464) sobre NUENDO
 - Consola de mesclades YAMAHA 02R 96
 - Monitoratge DYNAUDIO
 - Previs de micròfon PORTICO (Disseny R.Neve)
 - Compressors PORTICO, BSS
 - Conversor AD-DA ROSSETTA 200
 - Xarxa digital EtherSound 24 bit, 48 Khz. 32 IN 32 OUT.
 - Presa de sò de l'escenari (possible en directe), més 3 estudis de gravació.

DIMENSIONS DE LA SALA :

- Escenari de 7,80 mts de boca per 7 de fons. Passadissos laterals entre càmera negra variable entre 1 i 2,5 mts.
- Altura de la graella d'il·luminació : 6 mts.
- Platea sense desnivell de 14 MTS de fons per 12,80 d'ample (màxim)

Aforament: 300 persones: 200 a platea, 100 a l'amfiteatre



GRAELLA ACTUAL DE IL·LUMINACIÓ ESPECTACULAR DE L'ESCENARI

